

**Plug In**  
**SpeedDelight modello Flex automatico,**  
**con piastra superiore rigata, rimuovibile**  
**e in teflon. Con vassoio anti-aderente**

ARTICOLO N°

MODELLO N°

NOME

SIS #

AIA #



**603945**  
**(HSG3RPRSE3)**

SpeedDelight modello Flex automatico, con piastra superiore rigata, rimuovibile e in teflon. Con vassoio anti-aderente

## Descrizione

### Articolo N°

SpeedDelight è la combinazione di 3 diverse tecnologie: per contatto, a infrarosso e microonde in grado di garantire la perfetta temperatura di servizio. Funzione di risparmio energetico: la modalità stand by si attiva automaticamente dopo un determinato tempo (da 1 a 60 minuti) impostato dall'operatore. L'apparecchiatura è dotata di porta USB e di connessione wi-fi per ottimizzare i flussi di lavoro e monitorarne da remoto il funzionamento (temperature, conteggio alla rovescia, allarmi). Coperchio, pannello superiore e posteriore in acciaio inox AISI 304. Sollevamento automatico del coperchio a fine ciclo tramite molla. Piastra superiore rigata (215 x 215 mm) in alluminio con rivestimento antiaderente; superficie di cottura inferiore in vetro al quarzo, liscia, spessore 4 mm (250 x 250 mm). Sistema di raffreddamento garantito dal corretto flusso d'aria dalla parte frontale alla parte posteriore. Questo permette di posizionare due apparecchiature una di fianco all'altra. 2 sonde di temperatura per un controllo indipendente della temperatura superiore e inferiore delle piastre (100 a 250 °C). Controllo elettronico con display digitale a LED con luminosità regolabile, indicatore del conteggio alla rovescia e segnalazione sonora (buzzer) che indica la fine del ciclo. Pannello inferiore con elementi riscaldanti corazzati da 800 W. 2 magnetron da 1050W cad. Maniglia ergonomica per facilitare i movimenti del coperchio. 8 programmi selezionabili sul display, che possono essere modificati dall'utente; i parametri programmabili sono: temperatura della piastra superiore, temperatura della piastra inferiore, durata complessiva di ciascun ciclo, durata e distribuzione delle microonde all'interno di ogni ciclo.

## Caratteristiche e benefici

- Combinazione di 3 diverse tecnologie: per contatto, a infrarosso e microonde in grado di garantire la perfetta temperatura di servizio.
- La piastra superiore si regola automaticamente in altezza a seconda dello spessore del panino/snack.
- Funzione di risparmio energetico: la modalità stand by si attiva automaticamente dopo un determinato tempo (da 1 a 60 minuti) impostato dall'operatore.
- L'apparecchiatura è dotata di porta USB e di connessione wi-fi per ottimizzare i flussi di lavoro e monitorarne da remoto il funzionamento (temperature, conto alla rovescia, allarmi).
- Controllo elettronico con display digitale a LED (4,3") con luminosità regolabile.
- 8 programmi selezionabili sul display, che possono essere modificati dall'utente.  
I parametri programmabili sono:
  - temperatura della piastra superiore
  - temperatura della piastra inferiore
  - durata complessiva di ciascun ciclo
  - durata e distribuzione delle microonde all'interno di ogni ciclo
- Indicatore del conteggio alla rovescia e segnalazione sonora (buzzer) che indica la fine del ciclo.
- Sollevamento automatico del coperchio a fine ciclo.
- Maniglia ergonomica per facilitare i movimenti del coperchio.
- Vassoio stampato antiaderente da utilizzare durante tutti i cicli di cottura per la massima pulibilità, rispettando i requisiti di contatto con gli alimenti.
- Conforme al Regolamento (CE) n° 1935/2004 e alle relative modifiche, al Regolamento (CE) n° 2023/2006 e alle relative modifiche.

Approvazione:

## Costruzione

- Piastra superiore in profilato di alluminio (215 x 215 mm) trattata con uno speciale rivestimento antiaderente.
- 2 sonde di temperatura per un controllo indipendente della temperatura superiore e inferiore delle piastre.
- Superficie inferiore (250x250 mm) liscia rivestita con vetro di quarzo da 4 millimetri di spessore.
- Regolazione indipendente della temperatura delle piastre superiore e inferiore, da 50°C fino a 250°C.
- Sollevamento automatico del coperchio a fine ciclo tramite molla.
- Coperchio, pannelli laterali e maniglia costruiti in materiale composito rinforzato
- Pannello superiore con elementi riscaldanti da 800W.
- Pannello inferiore con elementi riscaldanti corazzati da 800W
- 2 magnetron da 1050W cad.
- Sistema di raffreddamento garantito dal corretto flusso d'aria dalla parte frontale alla parte posteriore. Questo permette di posizionare due apparecchiature una di fianco all'altra.
- Protezione dall'acqua IPx4.

## Interfaccia utente & gestione dati

- Predisposizione per la connettività per l'accesso in tempo reale alle apparecchiature collegate da remoto e monitoraggio dei dati (richiede un accessorio opzionale).

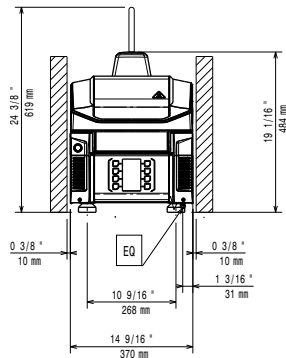
## Accessori inclusi

- |                                                                                                       |            |
|-------------------------------------------------------------------------------------------------------|------------|
| • 1 x Tappetino di protezione per la piastra in vetroceramica (da utilizzare durante la manutenzione) | PNC 653527 |
| • 1 x Spazzola                                                                                        | PNC 653623 |
| • 1 x Spatola                                                                                         | PNC 653625 |
| • 1 x 4 piedini in gomma, altezza= 26 mm                                                              | PNC 653792 |
| • 1 x Kit distanziatore ventilazione posteriore                                                       | PNC 653800 |
| • 1 x Vassoio anti-aderente                                                                           | PNC 653802 |
| • 1 x Spazzola con setole in nylon                                                                    | PNC 653803 |
| • 1 x Spazzola con setole in ottone                                                                   | PNC 653804 |

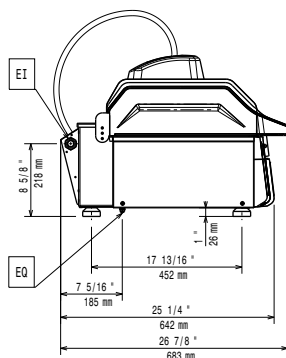
## Accessori opzionali

- |                                                                                                   |            |                          |
|---------------------------------------------------------------------------------------------------|------------|--------------------------|
| • Tappetino di protezione per la piastra in vetroceramica (da utilizzare durante la manutenzione) | PNC 653527 | <input type="checkbox"/> |
| • Spazzola                                                                                        | PNC 653623 | <input type="checkbox"/> |
| • Spatola                                                                                         | PNC 653625 | <input type="checkbox"/> |
| • PIASTRA RIGATA IN TEFLON REMOVIBILE                                                             | PNC 653787 | <input type="checkbox"/> |
| • 4 PIEDINI IN ACCIAIO INOX - 76MM ALTEZZA                                                        | PNC 653791 | <input type="checkbox"/> |
| • 4 PIEDINI IN GOMMA, 40MM ALTEZZA                                                                | PNC 653793 | <input type="checkbox"/> |
| • Kit distanziatore ventilazione posteriore                                                       | PNC 653800 | <input type="checkbox"/> |
| • Vassoio anti-aderente                                                                           | PNC 653802 | <input type="checkbox"/> |
| • Spazzola con setole in nylon                                                                    | PNC 653803 | <input type="checkbox"/> |
| • Spazzola con setole in ottone                                                                   | PNC 653804 | <input type="checkbox"/> |

Fronte

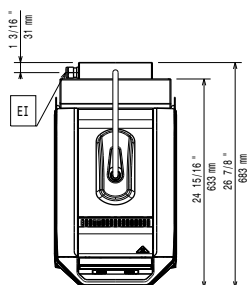


Lato

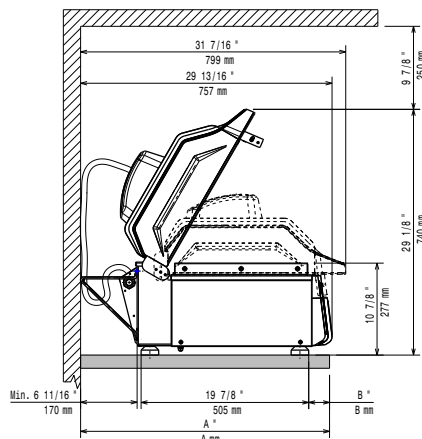


EI = Connessione elettrica  
 EO = Presea elettrica

Alto



Distances



### Elettrico

Tensione di alimentazione: 380-400 V/3N ph/50 Hz  
 Ampere: 9 A  
 Watt totali: 5 kW  
 Tipo di spina: IEC 60309 3P+N+T

### Installazione

Distanza: 190 mm dal pannello verticale posteriore

### Informazioni chiave

Superficie di cottura (LxP) 250 x 250 mm  
 Dimensioni esterne, larghezza: 370 mm  
 Dimensioni esterne, profondità: 683 mm  
 Dimensioni esterne, altezza: 619 mm  
 Peso netto: 47 kg  
 Peso imballo: 59 kg  
 Altezza imballo: 710 mm  
 Larghezza imballo: 450 mm  
 Profondità imballo: 760 mm  
 Volume imballo: 0.24 m<sup>3</sup>